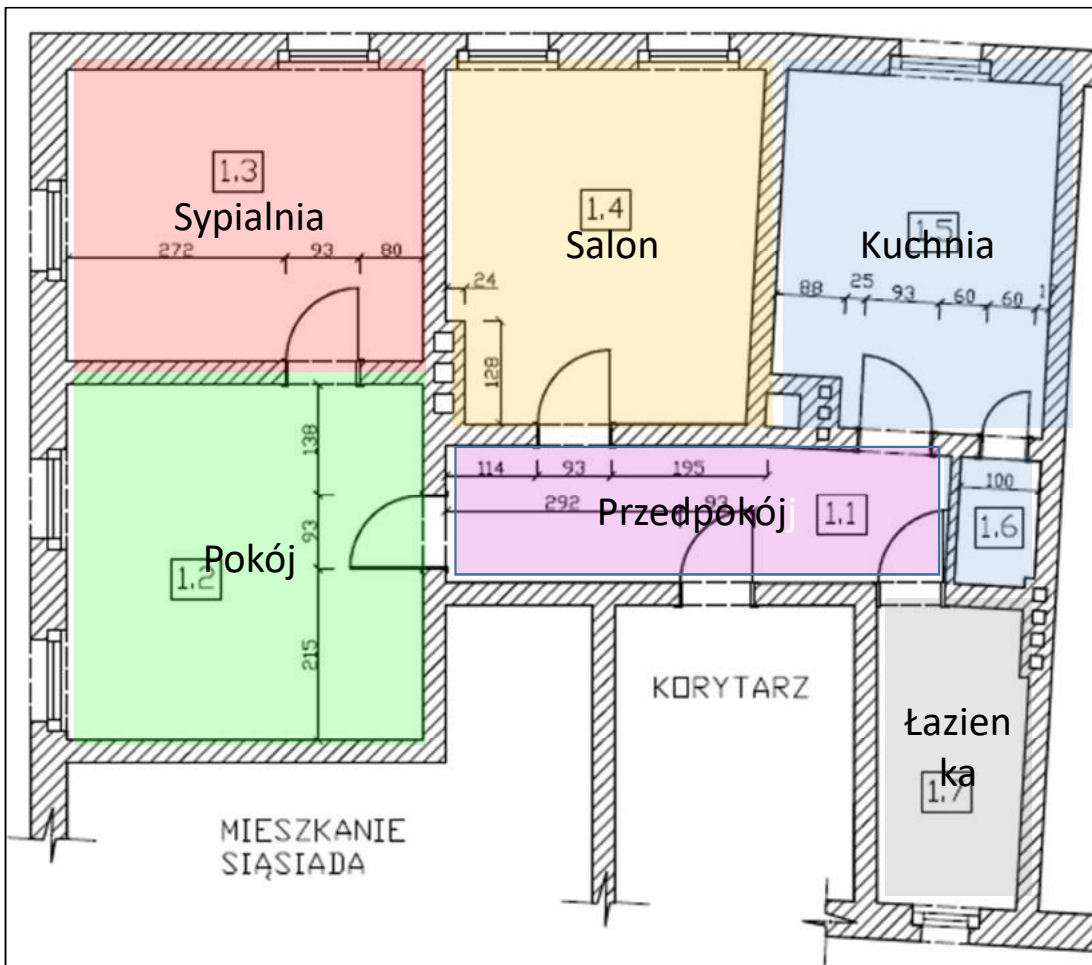


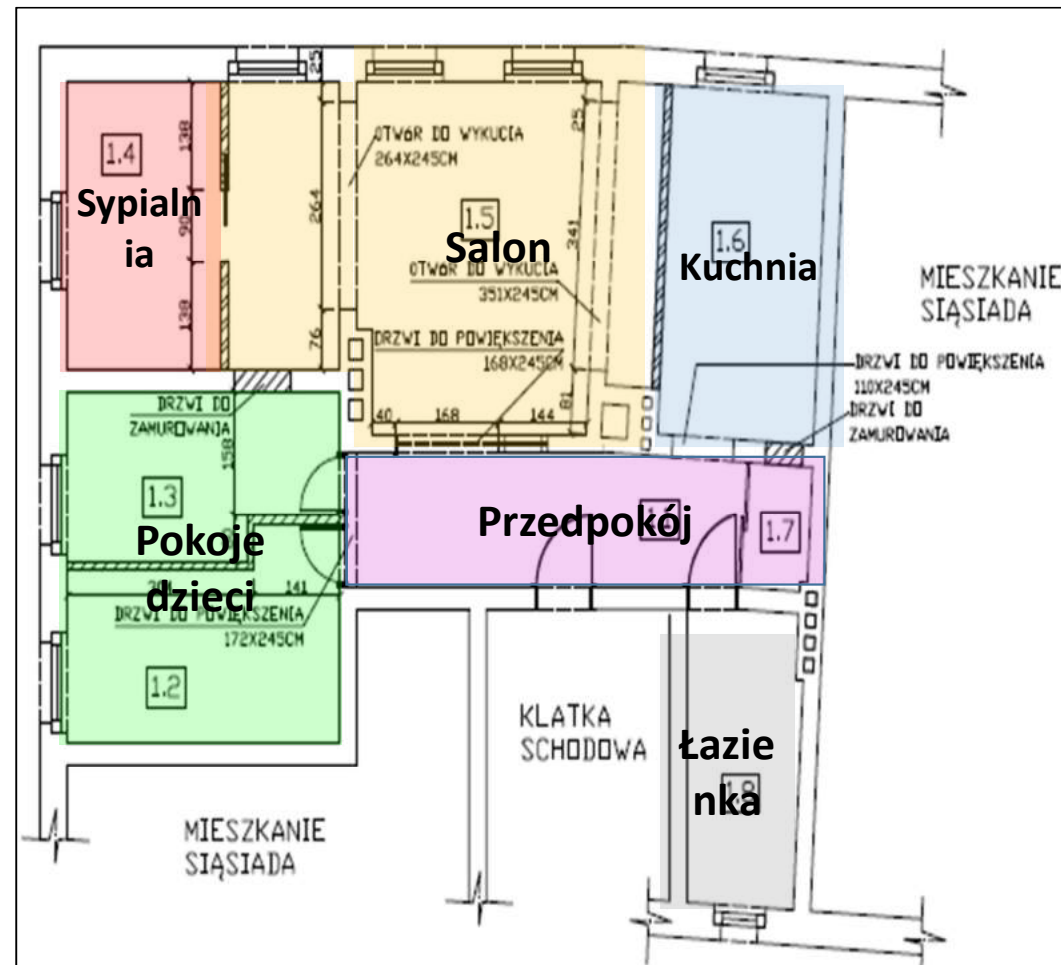
Przebudowa mieszkania 3-pokojowego w starej 100 letniej kamienicy z ogrzewaniem piecowym na 4-pokojowe w nowoczesnym standardzie.

- Obiektem przebudowy było 3-pokojowe, 86m² mieszkanie w kamienicy, dla rodziny z dwójką dzieci (5 i 7 lat). Kilka lat wcześniej w mieszkaniu był niewielki pożar, zostało też zalane. Przez ostatnich kilka lat było niezamieszkałe. Celem przebudowy było stworzenie funkcjonalnego 4-pokojowego mieszkania o wysokim standardzie.
- Zakres przebudowy:
 - -wzmocnienie porażonych belek konstrukcyjnych, skucie sypiącego się tynku, zerwanie podłóg i sufitów oraz położenie nowych (wylanie wylewek),
 - -ocieplenie mieszkania poprzez zastosowanie wełny mineralnej pod podłogą (10cm) i w suficie (25cm)
 - -usunięcie starych instalacji: elektrycznej i wodno-kanalizacyjnej oraz położenie nowych
 - -usunięcie pieców kaflowych i położenie instalacji ogrzewania gazowego grzejnikowego i podłogowego
 - -wydzielenie czwartego pokoju poprzez podzielenie jednego z pokoi
 - -stworzenie salonu poprzez przesunięcie ściany działowej między kuchnią a pokojem nr 1 oraz usunięcie ściany nośnej między pokojem nr 1 a sypialnią stosując podciągi z dwuteowników,
 - -powiększenie otworów drzwiowych w kuchni i salonie (w ścianie nośnej z zastosowaniem podciągów)
 - -zmniejszenie okna w łazience
 - -wyburzenie spiżarni poprzez zamurowanie wejścia do spiżarni od strony kuchni oraz wyburzenie ściany spiżarni od strony przedpokoju, a w to miejsce zamontowanie dużej szafy
 - -wymianę stolarki okiennej i drzwiowej
- Do przebudowy niezbędne były dwie zgody budowlane:
 - - na wzmocnienie porażonych belek stropowych, oraz do wyburzenia części ściany nośnej między pokojami i powiększenie otworów drzwiowych.
- Prace realizowane były pod nadzorem Kierownika Budowy i Konserwatora Zabytków.
- Znaczną część prac rozbiórkowych jak: skucie tynków, rozbiórka ścian, wyniesienie gruzu i cegieł (wiadrami do piwnicy), zerwanie podłóg i sufitów wykonaliśmy wspólnie z mężem. Pozostałe prace wykonały lokalne firmy.

Przed przebudową
3 pokoje

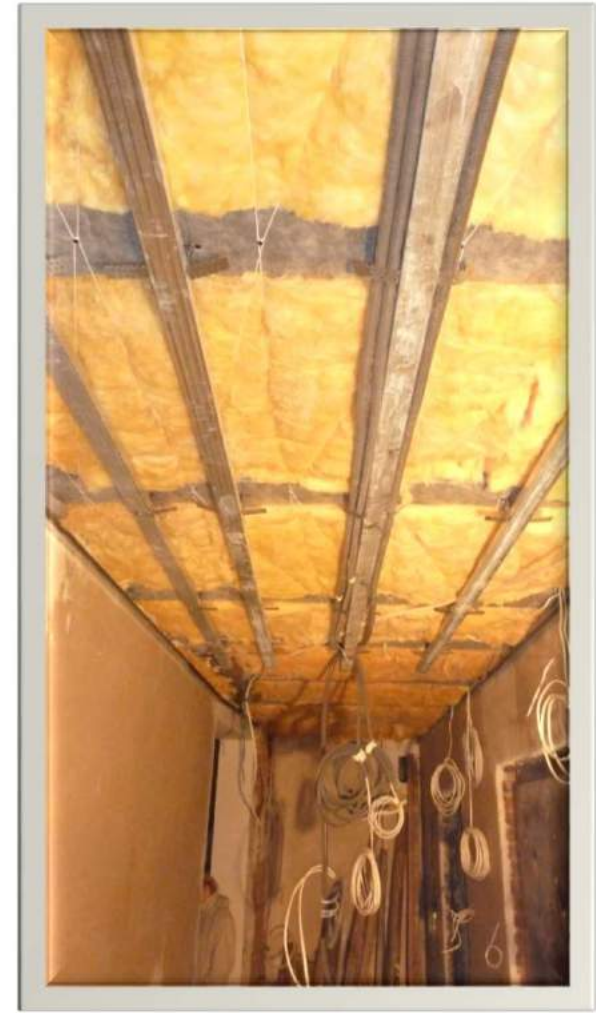


Po przebudowie
4 pokoje

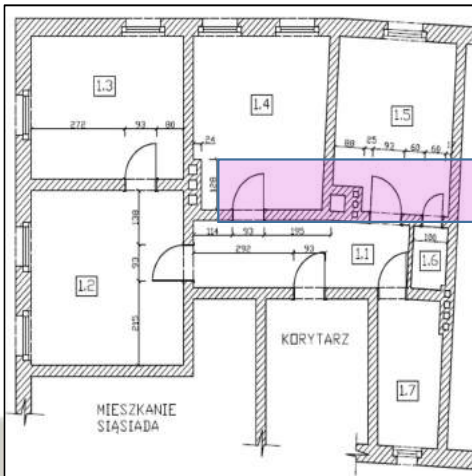


Instalacje wodno-kanalizacyjne, ogrzewanie podłogowe, instalacja elektryczna,
instalacja gazowa





Przedpokój



Ściana pomiędzy przedpokojem a spiżarnią

Wejście do Kuchni

Wejście do łazienki

Wejście do mieszkania

Wejście do salonu

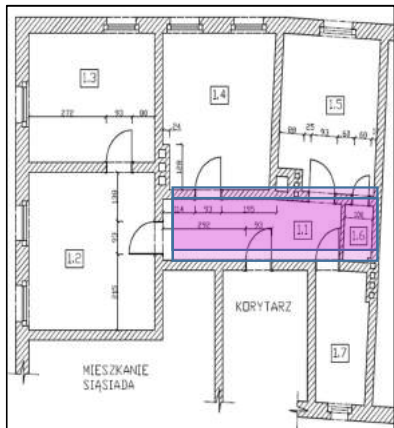
Przedpokój strona kuchni i łazienki

Wejście do salonu

Wejście pokoju, który będzie dzielony na dwa mniejsze



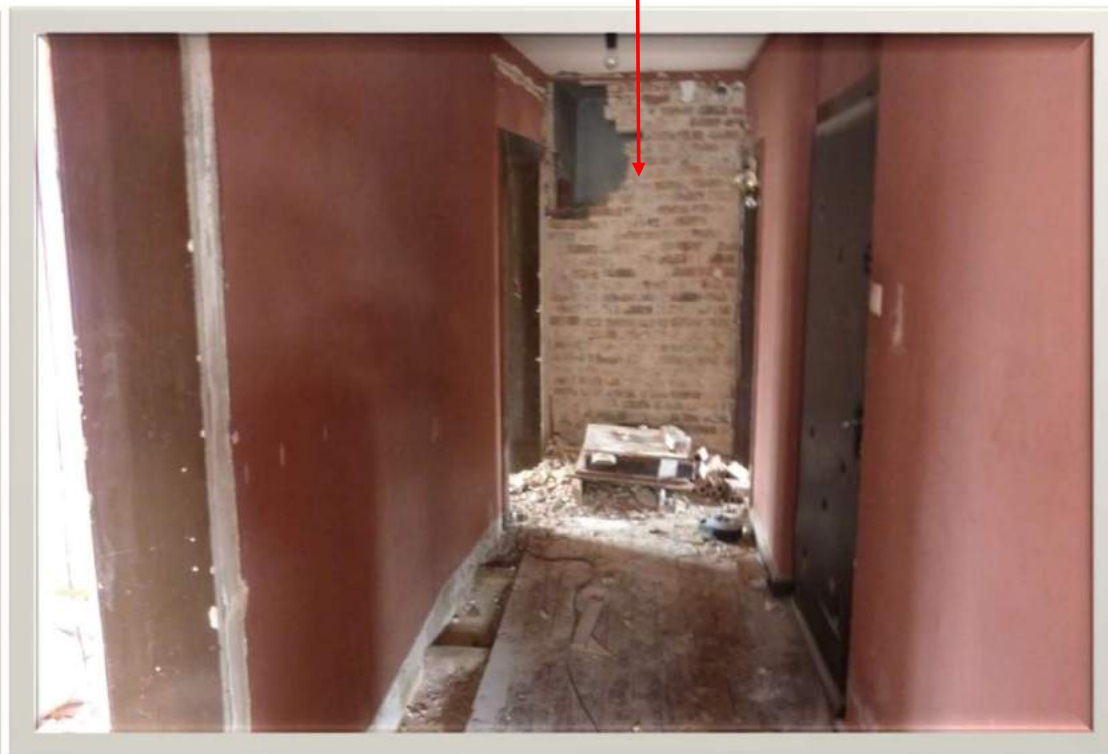
Przedpokój

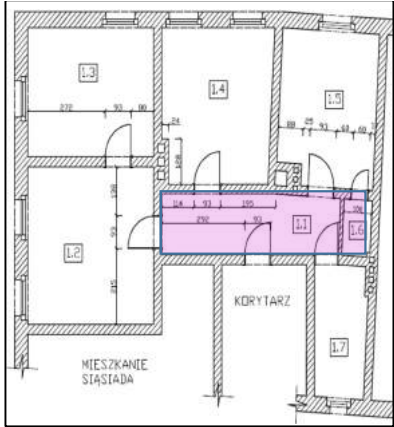


Rozbierana ściana między przedpokojem a spizarnią

Wyrwane futryny i poszerzone oraz podwyższone wejście do salonu

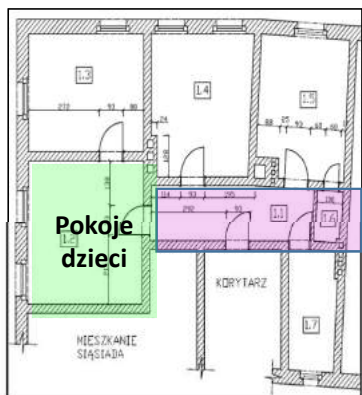
Poszerzone wejście pokoju, który będzie dzielony





Przedpokój





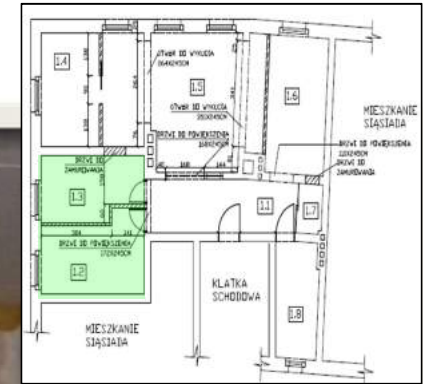
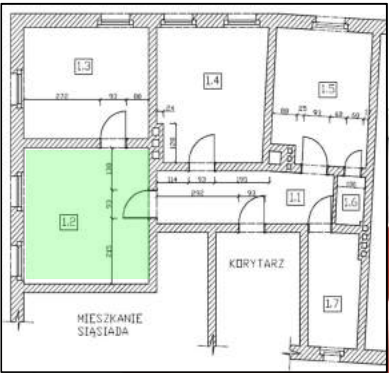
Strona podziału pokoju na dwa pokoje dla dzieci

Przedpokój

W miejscu starej spiżarni – szafa z lustrami



Pokoje dzieci

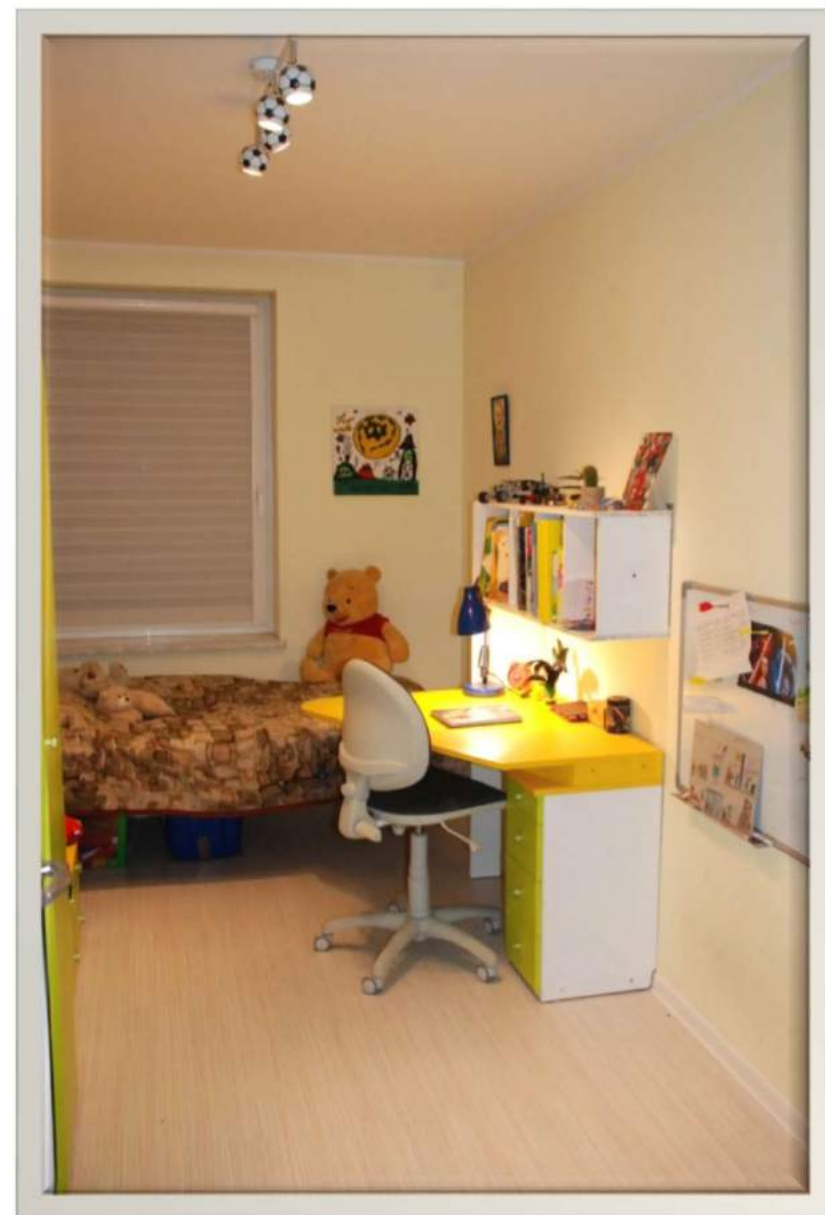


Nowa ściana gipsowo kartonowa dzieląca duży pokój na dwa mniejsze - każdy o powierzchni 11 m².

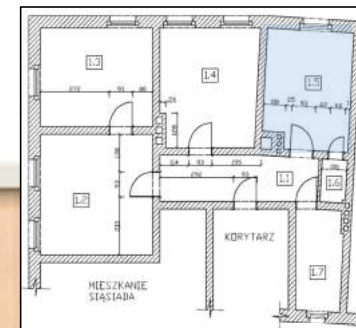
Zamurowane wejście do sąsiadującego po prawej stronie pokoju

Pokoje dzieci

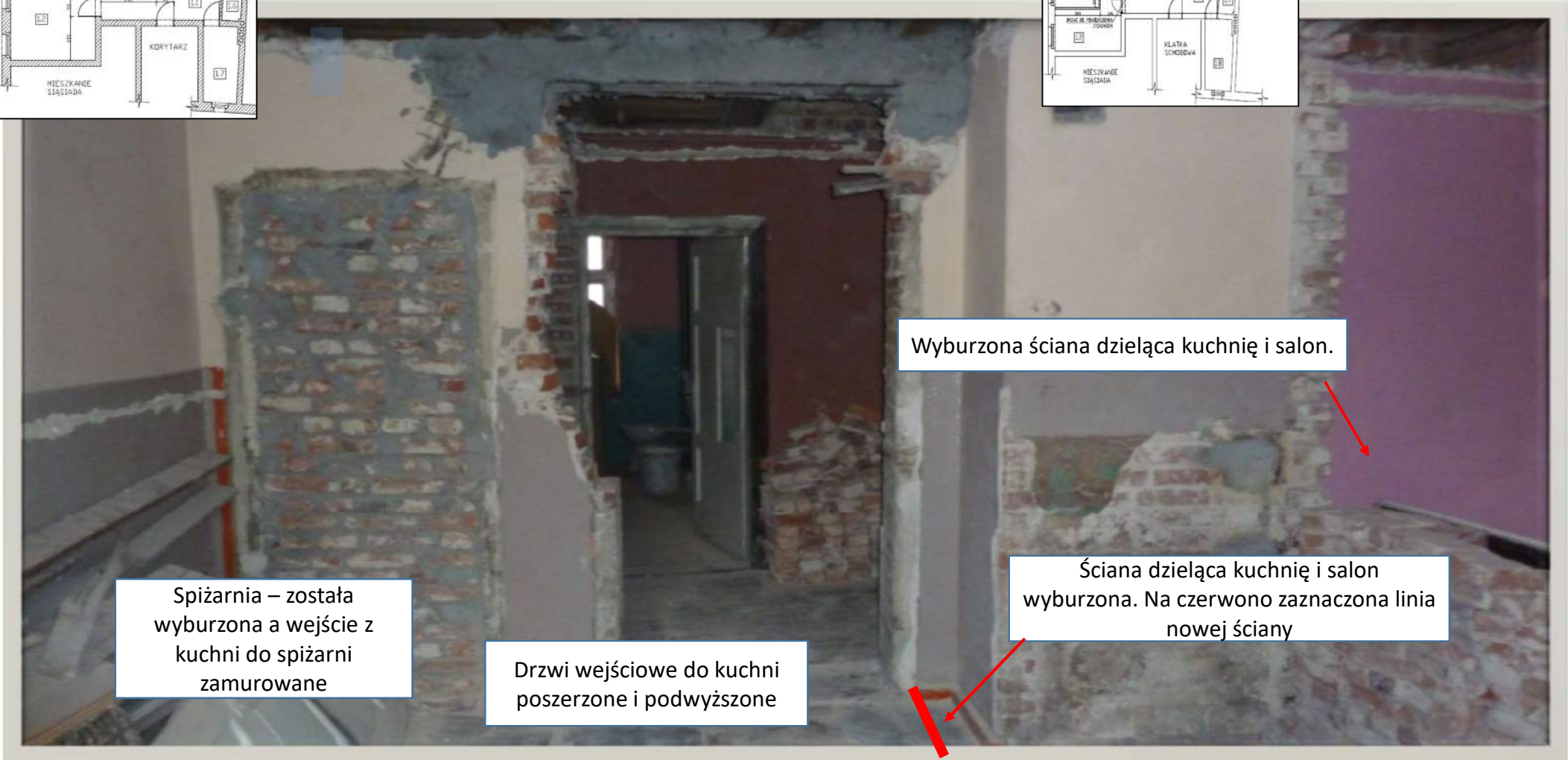
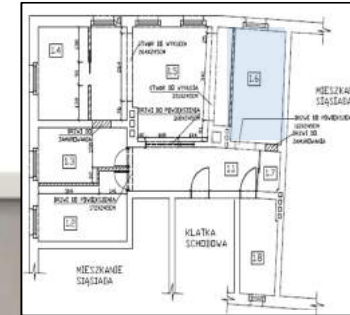
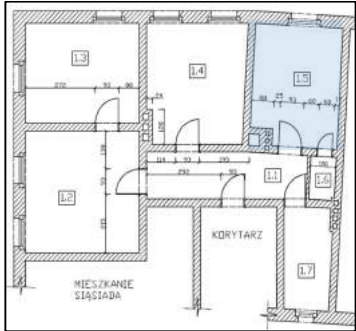
każdy po 10m²



Kuchnia



Kuchnia



Wyburzona ściana dzieląca kuchnię i salon.

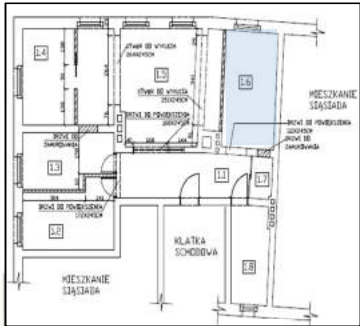
Spizarnia – została wyburzona a wejście z kuchni do spizarni zamurowane

Drzwi wejściowe do kuchni poszerzone i podwyższone

Ściana dzieląca kuchnię i salon wyburzona. Na czerwono zaznaczona linia nowej ściany

Kuchnia

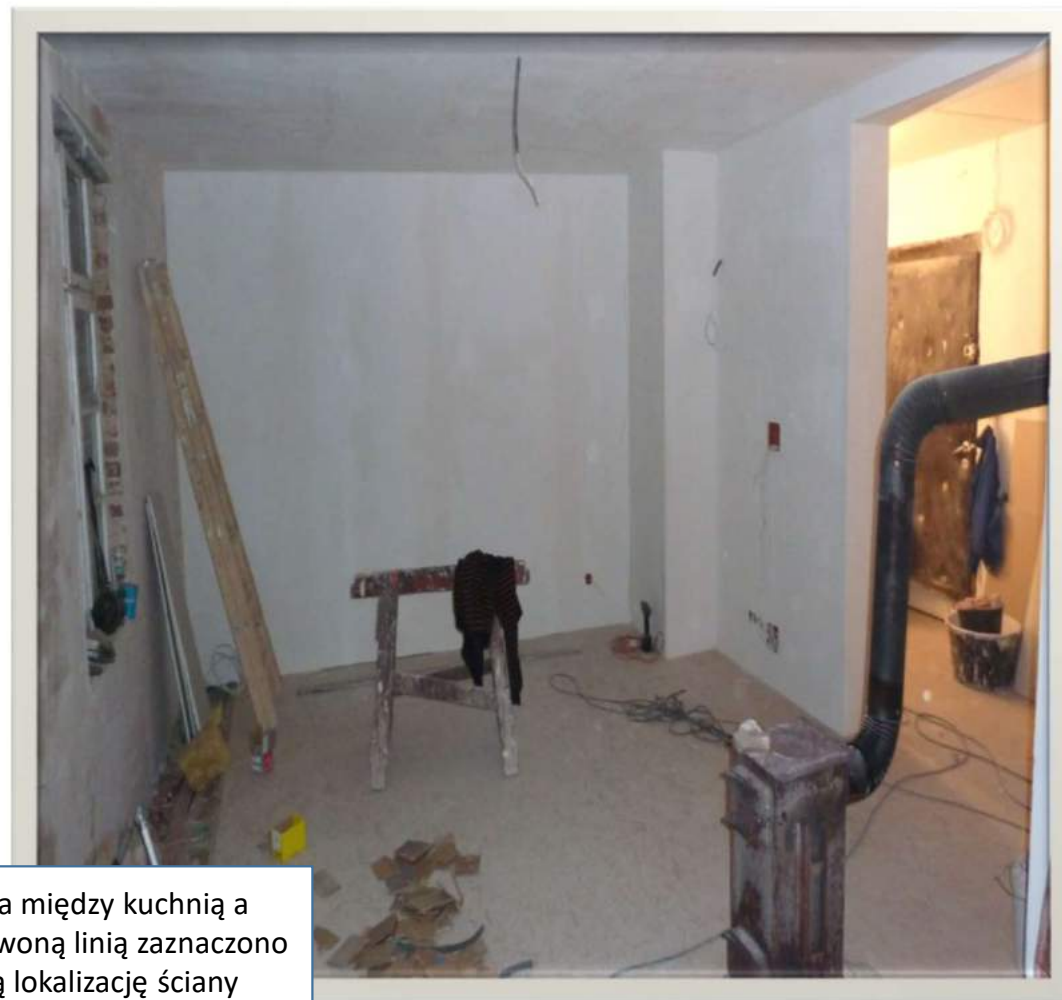
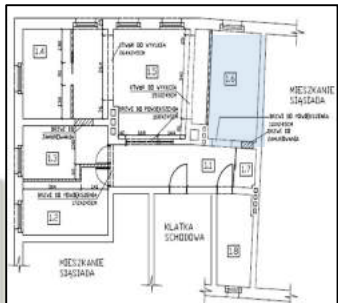
Lewa ściana między kuchnią z salonem została wyburzona i przesunięta o 1 m zmniejszając kuchnię ale powiększając salon



Na zdjęciu widoczna także wyburzona druga ściana między salonem a sypialnią. W jej miejsce powstanie nowa – przesunięta o 2 m ściana powiększająca salon



Kuchnia



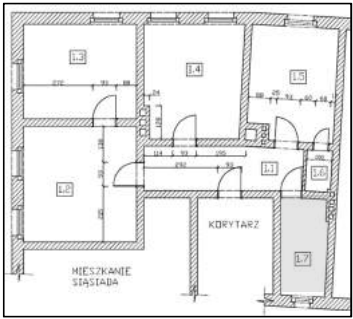
Nowa ściana między kuchnią a salonem. Czerwoną linią zaznaczono poprzednią lokalizację ściany

Kuchnia



Kuchnia





Łazienka

Zmniejszone okno, nowe instalacje, tynki, podłogi i sufity

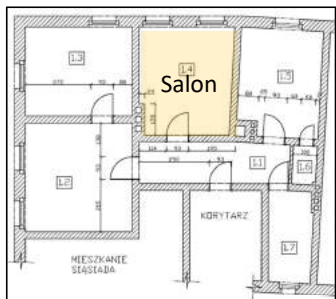


Łazienka



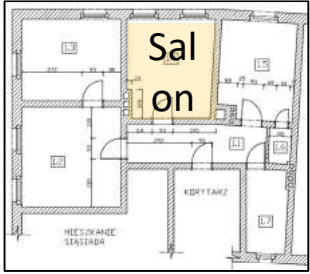
Łazienka



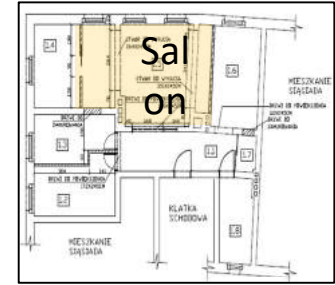


Salon – pierwotnie 16m²





Salon



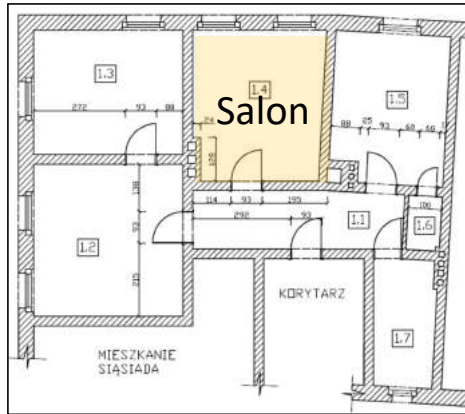
Wyburzona ściana między salonem a sypialnią



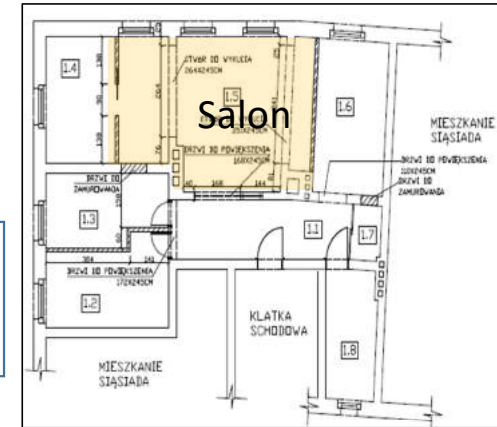
Wyburzona ściana między kuchnią a salonem



Salon



Nowa ściana gipsowo kartonowa dzieląca salon od sypialni. W ścianie przewidziany otwór z możliwością zamontowania drzwi przesuwnych chowanych w ścianie



Salon – na czerwono zaznaczono lokalizację wyburzonych ścian



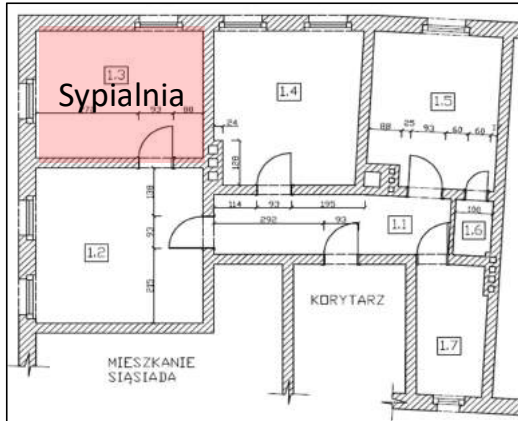
Salon – obecnie 28m²



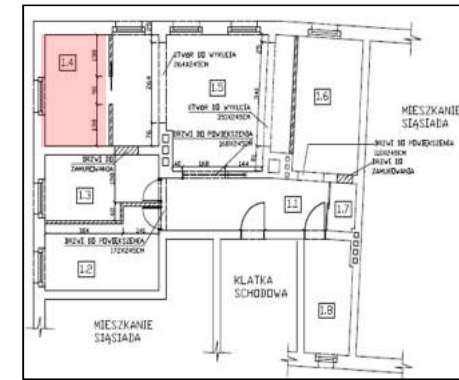
Salon – obecnie 28m²

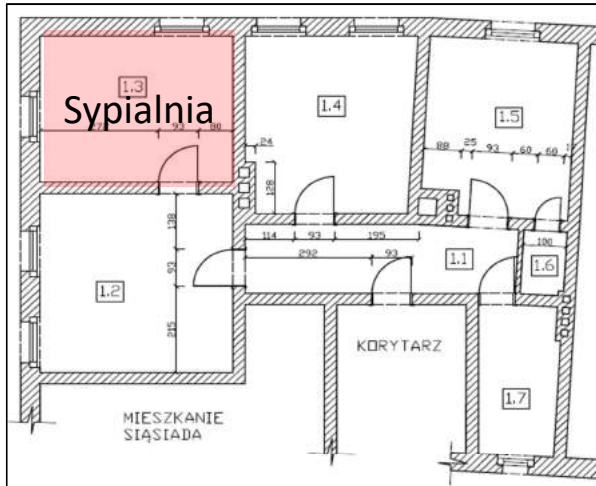


Sypialnia



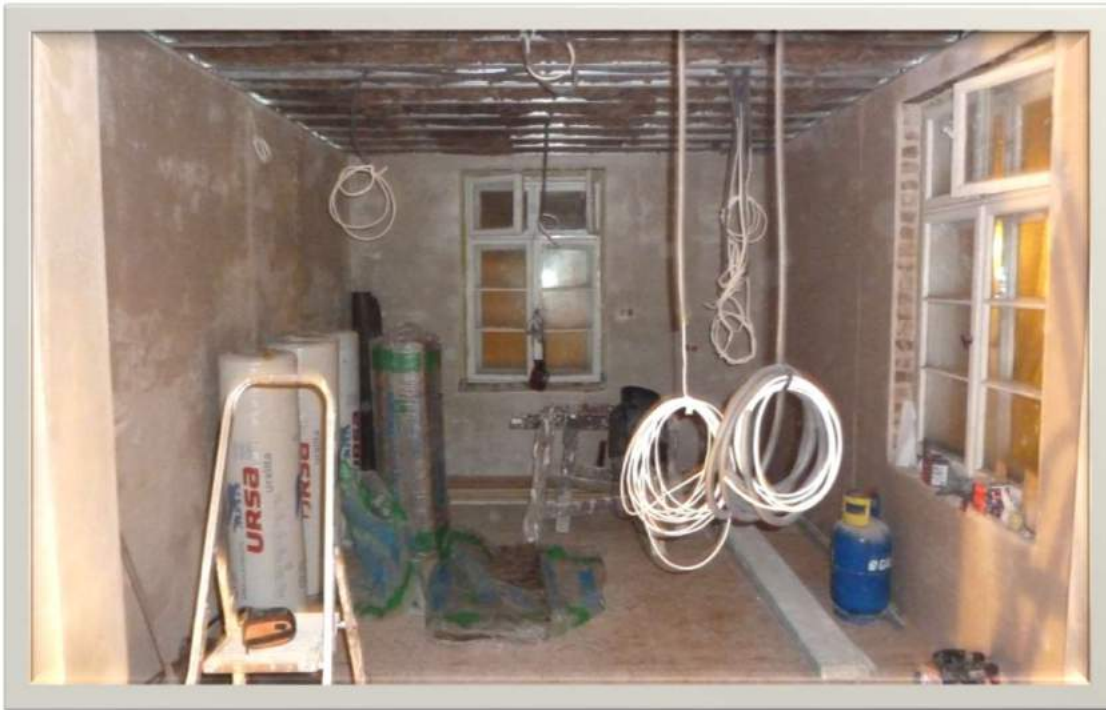
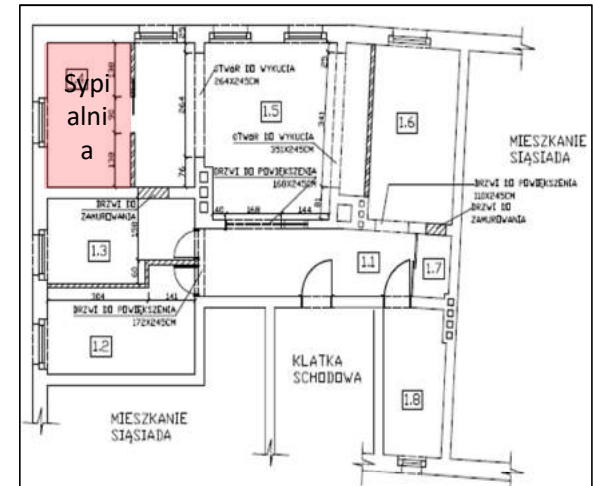
Przejście między sypialnią a pokojami dzieci powstałymi z podzielenia jednego dużego pokoju. Drzwi zostały zamurowane a wejście do sypialni będzie od strony salonu





Sypialnia

Wejście do sypialni



Sypialnia - obecnie 7m2



Wejście do sypialni

• **Koniec**